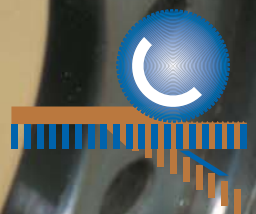


Prese de granulare KAHL

pentru furaje, verdețuri uscate, felii uscate,
paie și alte materii prime care cresc din nou



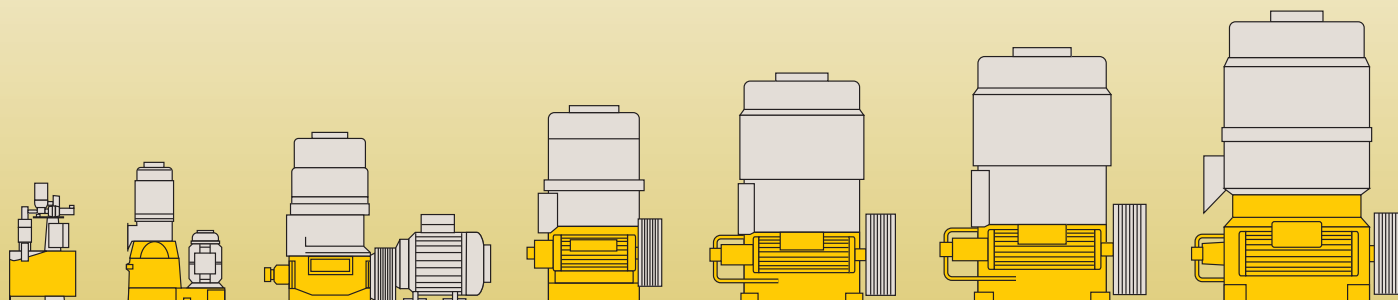
Presele cu matrițe plane KAHL sunt robuste și performante

Instalațiile de granulare KAHL se folosesc cu succes de decenii la compactarea de produse organice de diferite dimensiuni, umiditate și densitate a umpluturii. Produsele sunt împinse de de role printr-o matriță și se formează funii interminabile, care vor fi tăiate de cuțite la lungimea dorită. Noi îmbunătățim în continuu capacitatea și rentabilitatea mașinilor noastre. Și la prelucrarea materialelor greu presabile se remarcă presele KAHL.

**Gama de prese KAHL
se compune la ora actuală
din 12 mărimi diferite.**

Diametrul matriței	175 – 1.250 mm
Motor de acționare	3 – 400 kW
Diametrul rolei	130 – 450 mm
Diametrul granulelor	2 – 40 mm

Transimisia este efectuată la tipurile mici de reductor, la tipurile mari printr-un mecanism cu roți dințate elicoidale silențioase și uzură redusă care este intercalat cu o transmisie cu curele.



Tehnologie care convinge



1 Alimentarea se face prin cădere liberă, camera mare a presei împiedică blocajele.



6 Lagărul rolei are ungere permanentă cu garnitură specială care împiedică murdărirea materialului de presat cu unguente precum și pierderea de unsoare.



2 Viteza de rostogolire este de numai 2,5 m/s, astfel are loc o bună aerisire a materialului.



7 Piesele preselor sunt ușor de înlocuit astfel instalația este la dispoziție aproape permanent.



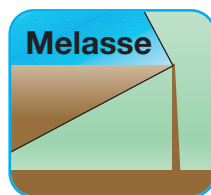
3 Datorită vitezei reduse zgomotul de presare se încadrează sub 70 dbA.



8 Variații în umiditate sunt permisibile.



4 Stratul puternic de produs în fața rolor face posibil un debit mare la suprafața matriței, chiar și la materiale care sunt greu de presat.



9 Amestecuri cu conținut ridicat de grăsime și melasă sunt ușor de presat.



5 Distanța între role și matrița este reglabilă în timpul funcționării, astfel se poate influența calitatea granulelor.



10 Fiecare presă este testată înaintea livrării prin simularea încărcăturii maxime.



Tehnologia de granulare KAHL, pentru cele mai variate domenii de folosire și produse

Presele pentru granule KAHL fac posibilă folosirea universală la prelucrarea diverselor produse referitor la structura, densitatea, umpluturii, capacitate de închegare și mărimea particulelor. Produsele sub formă de pulbere, de boabe sau pastă pot fi prelucrate în granule uniforme de mărimi diferite. Îndeosebi se granulează următoarele produse:

- Amestecuri de furaje pentru animale
- Componentele crude și amestecuri minerale pentru fabricarea de furaje mixte.
- Produse secundare din morile de făină, de ulei, fabrici de malț și alte fabrici de alimente



Productia preselor la KAHL



Instalatie de reciclat anvelope in Spania.



Presa de pelletizat intr-o instalatie de reciclat anvelope in Grecia.

Un domeniu special pentru presele Kahl sunt instalațiile pentru uscarea furajelor verzi. Verdețurile voluminoase tocate pot fi presate direct.



Instalatie de pelletizat lemn in Australia.



Presa de pelletizat deseuri caznice.



Paiele și amestecurile de furaje cu conținut mare de paie sunt prelucrate cu presele KAHL în granule de diametru mare. La fel este posibil ca materii prime, care cresc din nou să fie prelucrate la scară industrială sau granulate pentru folosirea drept combustibil.



4 Prese într-o fabrică de peletizat lemn.



Prese în Nürnberg pentru peletizarea namolului din stații de epurare.



Prese într-o instalație de reciclare.

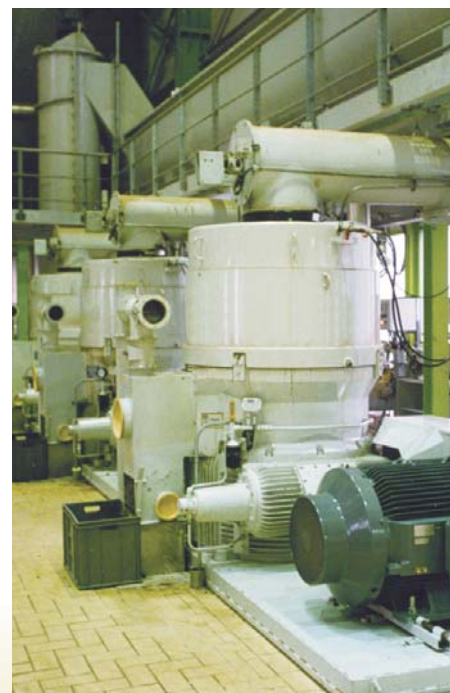


Instalație de peletizat lemn.

De mai bine de 20 de ani KAHL produce prese pentru compactarea felilor uscate din industria zaharului. Cerințele extreme ale campaniei necesită o construcție robustă și o siguranță mare de folosire.



Instalație de peletizat lemn în Ungaria.



Instalație modernă de prese într-o fabrică de zahăr

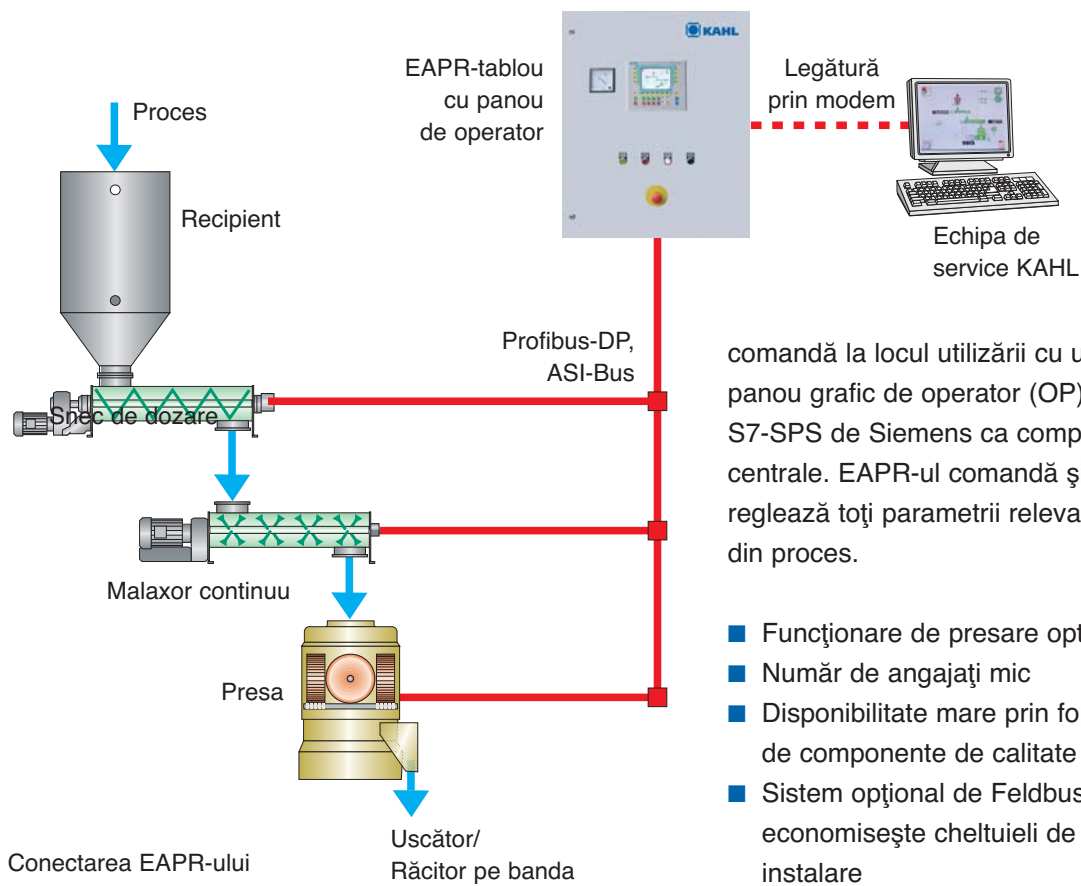


Automatizări pentru produse optime



EAPR panou de operator

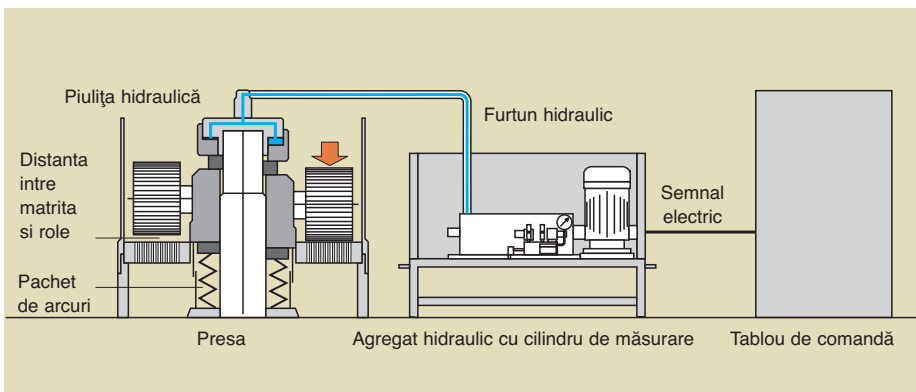
Instalații de comutare și reglare pentru toate mărimile de instalații sunt montate și instalate de noi. Inginerii noștri de electronică proiectează software-ul de folosire pentru o siguranță maximă. EAPR-ul este comanda pentru prese la folosirea optimă și automată a preselor cu matrițe plane KAHL. Ea se compune dintr-un tablou de



Conectarea EAPR-ului

comandă la locul utilizării cu un panou grafic de operator (OP) și S7-SPS de Siemens ca componente centrale. EAPR-ul comandă și reglează toți parametrii relevanți din proces.

- Funcționare de presare optimă
- Număr de angajați mic
- Disponibilitate mare prin folosirea de componente de calitate
- Sistem opțional de Feldbus economisește cheltuieli de instalare
- DISTAMAT la reglarea fără trepte a distanței între matrița și role (opțiune)



Automatica de distanță (DISTAMAT) pentru reglarea constantă a distanței între matrița și role duce la calitatea optimă a granulelor și mărește timpul de viață ale roților și ale matrițelor



Productie inteligenta “just in time”

Pentru producerea pieselor de schimb si de consum se folosesc uti-laje de productie performante.



Sectie de prelucrare noua.



Lagărul rolor cu ungere continuă și garnitură.



Matrițele se produc cu ajutorul robotilor de gaurire moderne si se trateaza in propria sectie de tratare.

Robot de gaurire.



Transmisie de role pentru produse cu calități de patinare extreme.

Technica Kahl pentru dezvoltarea produselor noi si proceselor

Pentru dezvoltarea noilor procedee și utilaje este responsabilă secția noastră de testare. Ea are la dispoziție laboratoare, utilaje de producție și dispozitive de măsurare pentru etapele importante de procedură în tehnologia de producție.

Instalație sta la dispoziție clienților și celor interesați de a testa propriile produse. Conform rezultatelor de testare se pot efectua ofertele corespunzătoare individuale.



Instalația de testare SCHULE cu sistem pentru fierberea cerealelor, parboiling, alimente, Bulgur și multe altele.



Instalație de testare cu dozator, malaxor continuu, reactor hidrotermic, Expander tubular, Extruder OEE, presă cu matriță plană, uscător/răcitor cu bandă, Rotospray, Brizurator.



Instalație de testare Kahl pentru produse chimice.



Instalația de testare NEUHAUS NEOTEC în Ganderkesee lângă Bremen pentru cafea, compactare, și mori cu valțuri.

Producția granulelor pentru industria de furaje mixte sunt efectuate acum în mare parte cu folosirea expanderului tubular. Combinația expander tubular și presă oferă ramurilor din industria de furaje și alimentară posibilități noi de preparare și igienizare de amestecuri și produse secundare precum și o mărire a capacității de producție a preselor.



AMANDUS KAHL GmbH & Co. KG
Dieselstrasse 5-9
D-21465 Reinbek / Hamburg
Telefon +49 (0)40 727 71-0
Fax +49 (0)40 727 71-100

info@akahl.de
www.akahl.de