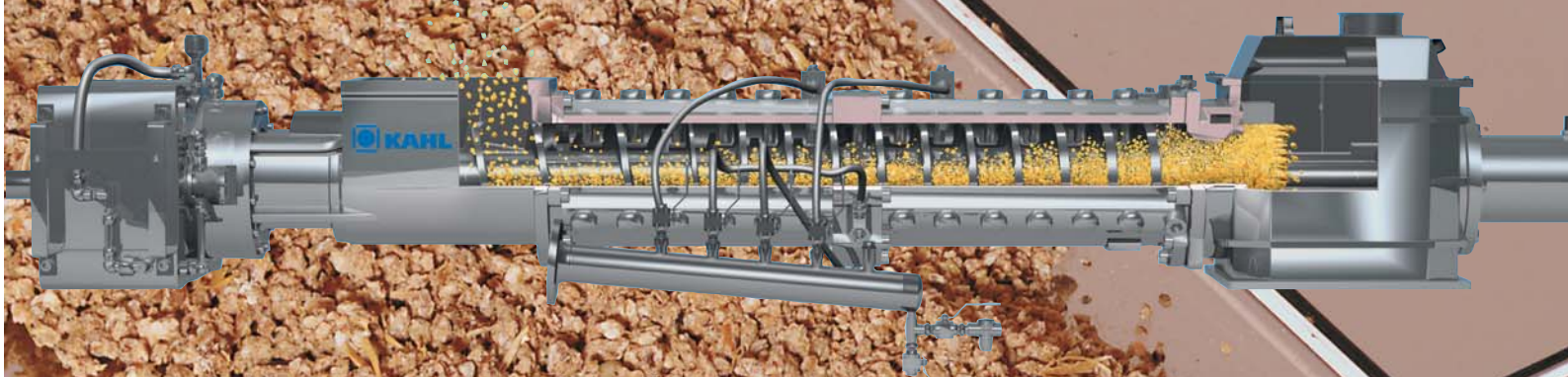


# Condiționarea prin presiune cu expanderul tubular KAHL

Procedee de prelucrare pentru  
îmbunătățirea calității furajelor



 **KAHL EXPANDAT**

igienic  
biologic  
structurat  
omogen



# Tehnologia expanderului tubular mărește calitatea produsului și rentabilitatea producției de furaje

Tehnologia expanderului tubular este una din cele mai bune și cuprinzătoare procedee de condiționare pentru furaje mixte și componente simple.

## Tehnologia expanderului tubular

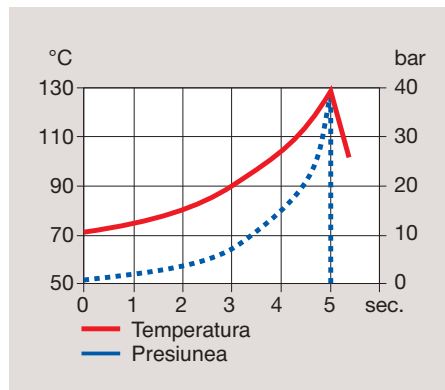
Expanderul tubular constă dintr-o țevă de amestec cu pereții groși cu piese ușor de înlocit la uzare precum și un ax situat pe-o parte care este prevăzut cu elemente de dozare, amestecare și frământare.

Conul reglabil, printr-un sistem hidraulic compune cu capătul țevii tubularul patentat. Prin deplasarea conului în timpul funcțiunii presiunea, intensitatea, frământarea, încălzirea produsului și acumularea energiei devin controlabile și programabile fără trepte sau întâzieri.

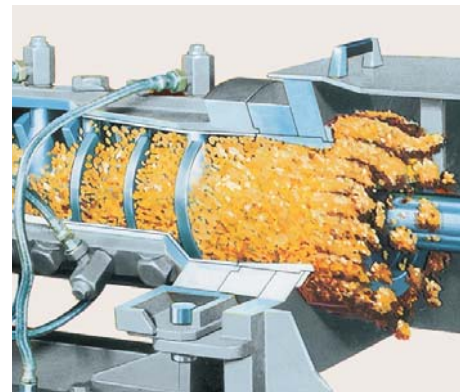
Presiunea maximă este de aproximativ 40bar, temperaturile de lucru se situează între 90 și 140 grade Celsius. La ieșire cade spontan presiunea, materialul se întinde și o parte din apa adăugată se evaporă (evaporare Flash). O uscare ulterioară nu este necesară. Mărimea particulelor de expandat, poate fi stabilită prin dispozitivul de micșorare următor.

## Avantaje la folosirea expanderului tubular

- calitate îmbunătățită a granulelor și capacitatea de producție ridicată a preseii



Evoluția presiunii și a temperaturii la tehnologia de expander KAHL

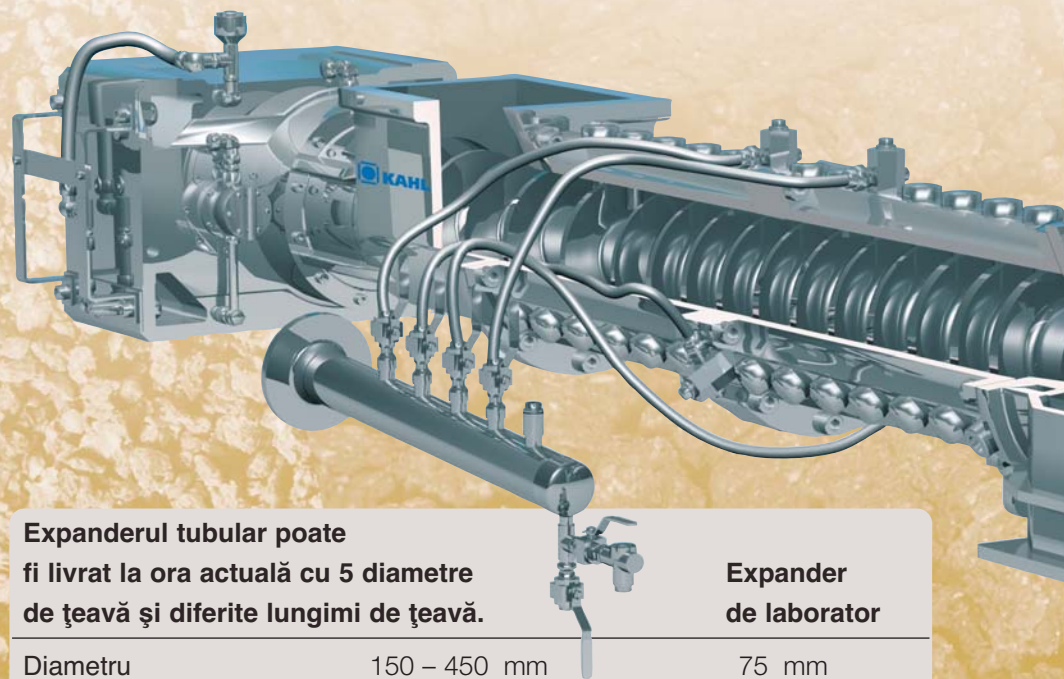


La ieșirea din expander cade spontan presiunea, produsul este expandat

- folosirea componentelor greu de prelucrat
- adăugirea de cantități mari de lichide
- dezactivarea de substanțe nocive
- distrugerea salmonelilor
- îmbunătățirea valorii furajelor
- producția de expandat
- micșorarea costurilor de producție



Mărimea particulelor de expandat, poate fi stabilită prin dispozitivul de micșorare următor

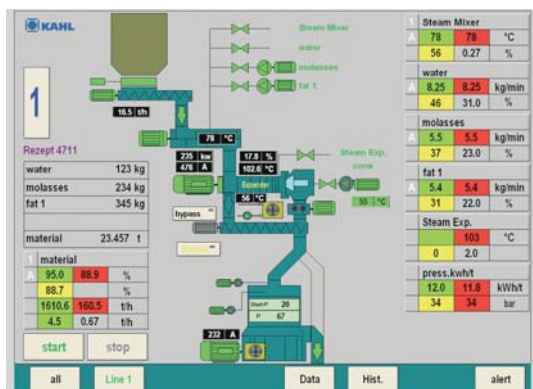


**Expanderul tubular poate fi livrat la ora actuală cu 5 diametre de țevă și diferite lungimi de țevă.**

Diametru	150 – 450 mm
Lungimea de lucru	1000 – 3000 mm
Motor de acțiune	55 – 600 kW
Capacitatea de Producție	2 – 60 t/h

**Expander de laborator**

Diametru	75 mm
Lungimea de lucru	500 mm
Motor de acțiune	15 kW
Capacitatea de Producție	300 kg/h



Expanderile KAHL pot fi montate în mai multe variante posibile în funcție de mărime și a puterii de acționare, pentru capacitatea de producție dorită

ESEP este comanda și reglarea KAHL pentru folosirea automată a expanderului

### Adăugarea de cantități mari de lichide

Lichide precum untură, melasă, vinasă și fishsolubles, pot fi adăugate expanderului în cantități mari.

### Efectul pentru granulare

Amestecurile expandate cresc puterea de presare. Duritatea granulelor și frecșul pot fi influențate prin modificarea parametrilor.

### Eliberarea de amidon

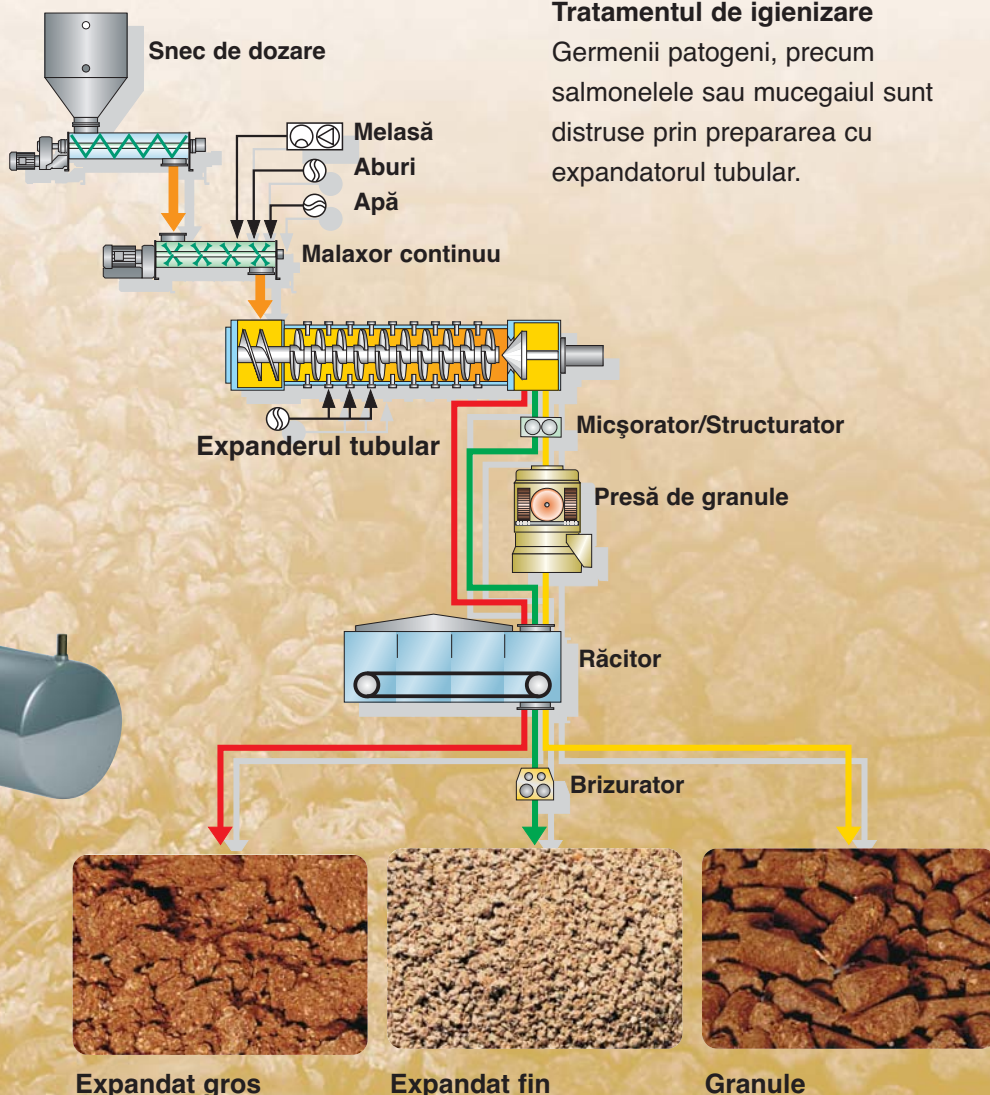
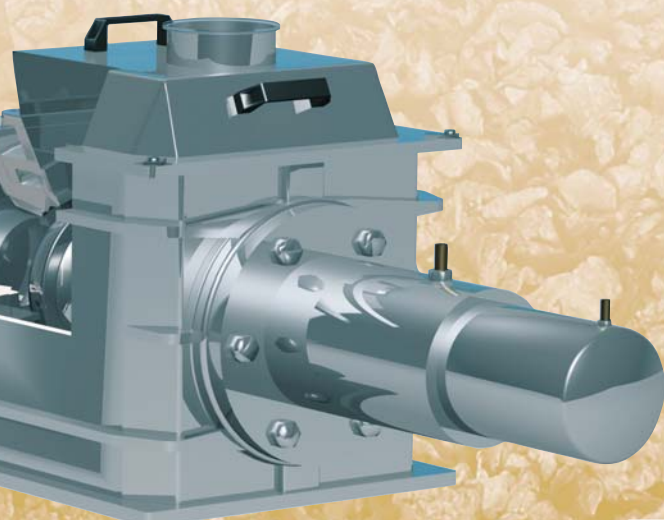
Prepararea produsului sub presiune la temperatură și umiditate înaltă duce la eliberarea amidonului.

### Protejarea de proteine, vitamine și substanțe active

Datorită procedeei exacte și dirijabile nu sunt stricate componente importante.

### Tratamentul de igienizare

Germeii patogeni, precum salmonellele sau mușcăiul sunt distruse prin prepararea cu expanderul tubular.



# O performanță deosebită KAHL: Dezvoltarea de procedee și produse pentru practică

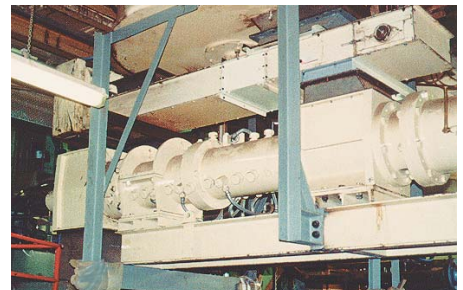
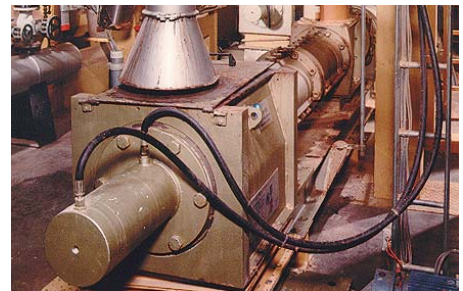
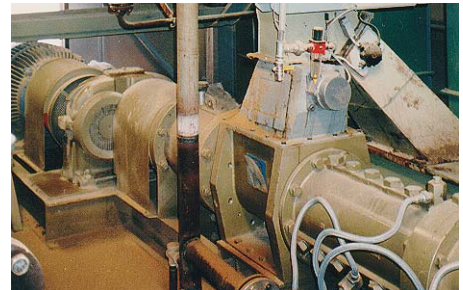
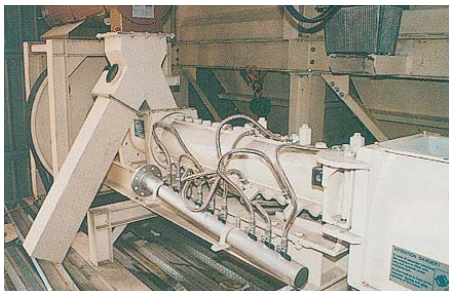


Interesații și clienții noștri pot testa în secția noastră tehnică mixturile lor.

Rețeaua noastră de cooperare depășește cu mult construcția de mașini și instalații. Pentru dezvoltarea tehnologiei de expander am efectuat cercetări importante și putem prezenta pentru fiecare specie de animale în parte rezultate ale cercetării, din punctul de vedere al nutriției animaliere precum și din punct de vedere economic.

Rețeaua noastră:

- universități
- laboratoare de cercetare
- consilieri
- cercetare industrială și pentru client
- laborator și secție tehnică proprii



**AMANDUS KAHL GmbH & Co. KG**  
Dieselstrasse 5-9  
D-21465 Reinbek / Hamburg  
Telefon +49 (0)40 727 71-0  
Fax +49 (0)40 727 71-100

info@amandus-kahl-group.de  
[www.akahl.de](http://www.akahl.de)